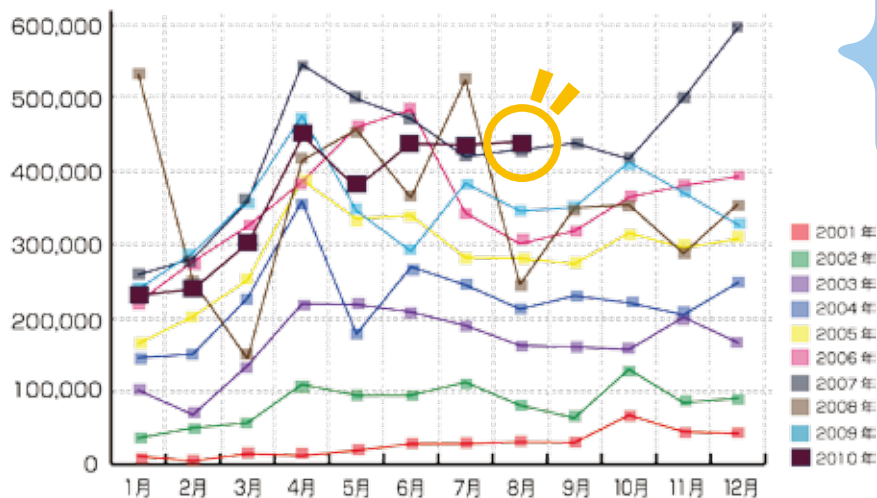


# ELF バケット流通システム

2010年8月のELFバケット流通量が過去最高となりました！



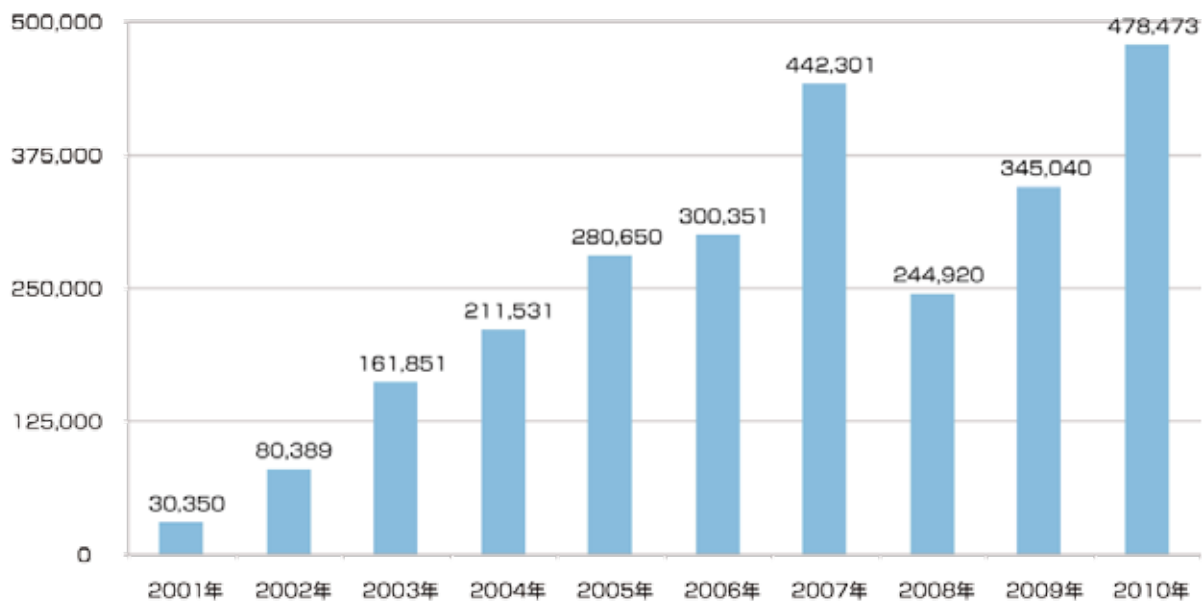
## ★月間流通量



8月の流通量  
**478,473個**

ELFバケットシステムがスタートして10年、今年の8月は切花出荷にとっても辛い猛暑となりました。8月のELFバケット流通量は、478473個（本体259013個）となり、8月の流通数量で過去最高の数字となりました。生産者の皆様の鮮度保持、品質保持への意識の高まりを感じる月となりました。

## ★8月の流通量比較



情報お待ちしております！

ザ・ジェルフア  
JELFA 会報誌「The JELFA」では、生産者の皆様から ELF バケット 荷姿写真を募集しております。撮影した荷姿写真とポイントのコメントをお送りください。ご連絡は下記メールアドレスへ件名を「ELF バケット 荷姿ノート」でお願いいたします。



※回覧してください。なお、各部署や個人宛など社内の複数発送も賜ります。ご連絡ください。



JELFA のホームページ  
セミナーの報告など様々な情報を公開しています。

<http://www.jelfa.net>

発行：特定非営利活動法人 日本 ELF システム協会  
編集：JELFA 事務局  
東京都大田区東海2-2-1 大田市場花き部 F A J 内新館4階  
TEL/FAX 03-3799-5817  
E-mail jelfa2002@jelfa.net  
郵送先 〒143-8721 大田市場内郵便局 私書箱39号

JELFA  
NPO法人  
日本ELFシステム協会

JELFA 会員の皆様にも毎月お届けする最新ニュースです。

## Topics

- ELF バケットシステムのロゴマークが出来ました！ ...2P
- ELF バケットシステム、新システム導入が始まります！ ..3P
- ELF バケット流通システムニュース ...4P



## ジェルファ コラム column

### NPO 法人日本 ELF システム協会 監事 河原利明 (有限会社ライズカワハラ 代表取締役社長)

あるよ。今年こんなに高ければ来年は作りすぎて安くなるんじゃない？」と済ませる人も多いようです。皆さんご存知の通り、花の生産は一部品目を除き減少しています。ここ数年間において低相場だったのは、需給バランスから、減ってる生産量より消費量がさらに減っていたからです。

花は、部屋を飾る為に使われる点を考えると低価格にて買いやすさを提示し、マーケット拡大を図る」と言う事ならまだ理解できますが、「菊類のようなお墓や仏壇に飾るものを安売りし販売点数を伸ばそう！」なんてナンセンスです。仏花のシェア拡大ばかりでマーケット拡大がそこには無いからです。お墓や仏壇の数は、安売りしたところで増えませんから。

現在、JELFA において監事をさせて頂いてます河原と言います。当社は、パック加工を中心に・卸し売り・輸入などを行っています。そんな仕事をしてる中、今年は例年にない花の相場の動きにいろいろ考えさせられました。「今の切花の流通事情のままで良いのか？量販店の販売は消費者のニーズを捉えてるのだろうか？」そんな事を思いながら意見を述べさせていただけます。

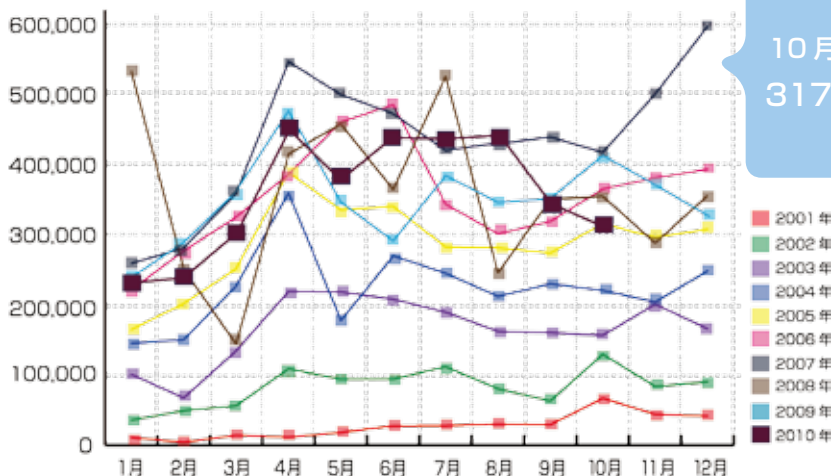
昨今 量販店では、花の ¥198 セールや ¥100 セールなどが行われたり、8月お盆では菊の 5 本パック ¥398 セールを行うとか、とにかく安売りに力を入れるところがあります。このような量販店は、花は「お客様へのサービス品・店舗の集客力 UP の販売促進品のような取扱」と思われます。パック加工するときは、¥100 も ¥198 も 1 パックあたりの手間 (コスト) は殆どかわりません。¥100 販売のものは花そのものの原価より、加工賃・運賃・加工資材・業者マージンなどの割合が大きくなります。これではお客様に花を売ってるのか？コストを売ってるのか？疑問が残ります。他店より安く販売する事に力を入れることは、マーケットの奪い合いにしかならず、マーケットの拡大にはなりません。「洋

日本の人口が減っていく中マーケットの拡大は、とても困難な事です。量販店においてもますます競争が厳しくなりますし、今のデフレ状況下では 価格を下げる事があっても上げれば消費者から逃げられるでしょう。だからといって花の供給が心配な今、さらなる値下げ競争に花も加わる事は必ずどこかに無理がきます。低販売価格に合わせた花材調達ばかりに専念する事は品質に悪影響を与えかねません。ここでの品質とは、消費者が一番求めている「日持ち」です。私たちは、日持ちする花を消費者に届け、消費者が花に満足し、再び花を購入して頂く。その積み重ねによってマーケットを拡大していく。それが、マーケット拡大の王道と考えます。

今年、主品目である菊類を中心に切花の相場は 4 月以降例年より高く、8 月盆・9 月彼岸においては、異常な高騰となりました。花屋さんの中には、「何年かに一度はこんな事も

## ELF バケット流通量のご報告 2010 年 10 月末現在

### ★月間流通量



総計流通量 30,978,120 (2001年から2010年10月末まで)

ニュース

2010年8月の  
ELF バケット  
流通量が過去最高  
となりました！

詳しくは4ページへ  
→

# ELF バケットシステムのロゴマークが出来ました！！

ELF バケットシステムがスタートして10年目を迎えました。

ELF システム事業部 & JELFA では、ELF バケットシステムの更なる普及と利用しやすいシステム運営のために、ELF バケット適正利用マークの発行をスタートいたします！！

## ■マークの説明



ELF バケットシステムの基本理念である「鮮度保持」「環境保全」「商品評価の向上」を見守るマークとして誕生いたしました。

丸い矢印は、リサイクル、黄色とピンクの花は、品質の高い美しい花をイメージしています。

また、ELF の E と F のマークは ELF バケットが適正利用されているかしっかりと監視している目を表しています。



## ■利用マークの目的

ELF バケット流通で、生産者への ELF バケット納品に合わせてロゴマークを発行します。

- ① ELF バケット利用によるエコ出荷、鮮度保持に理解のある生産者表示のマークです。
- ② これまでの ELF バケットシステムでは、適正利用の確認は、T-Bag（殺菌剤）の有無による目視確認でしたが、新たに ELF バケット適正利用マークを発行することで、花を取り出し、バケットの中をのぞき込まなくても、ELF バケットの適正利用がわかります！

※ 2011 年 1 月から、生産者へ ELF バケットと一緒に納品していきます。

# ELF バケットシステム 新システム導入が始まります！

2011年1月より、  
新システム随時導入！

## ELF バケット利用生産者の皆さまへ

※ ELF バケットシステムの新サポートが始まります。  
ELF バケット納品時、出荷用のラベル台紙と一緒に納品  
されます。是非、ご利用ください。

※ 「ELF バケット適正利用マーク」の付いたラベル台紙  
です。ELF バケットシステムにご協力いただいている生  
産者のマーク、エコ志向出荷のマークとして発行して  
おります。

## ELF バケットシステム導入市場の皆さまへ

※ ELF バケット出荷ラベルに、適正利用マークが付き  
ます。ELF バケット流通の適正利用確認にご活用くだ  
さい。(T-Bag による確認より簡易に確認できるようにな  
りました)

※ 新ラベル台紙には、荷受けシール貼りつけ場所があり  
ます。

荷受けシールは所定の場所に貼りつけをお願いします。  
(ELF バケット本体および付属へのシール貼りつけをし  
ないよう、ご協力お願いいたします)

## 生花店の皆さまへ

※ より良い ELF バケット流通システムとなるよう、ELF  
バケット適正利用マークの発行、ラベル台紙の配布が始  
まります。

今後も、ELF バケット利用の花、ELF バケット流通へ  
ご理解とご協力をお願いいたします。

※ ラベル台紙裏面には、ELF バケットの回収窓口の市場  
を記載しております。

今後も回収へのご協力よろしくをお願いいたします。

## 出荷用のラベル台紙〈表面〉

シール貼付			
品名			
等級	規格	入数	
注文 No		備考・コメント	
出荷者名			

## 出荷用のラベル台紙〈裏面〉

ELF バケットは、ELF システム事業部が所有権を持ち、全国の生産地にシール貼  
して出荷用の台紙です。  
ELF バケットの製品を持ち帰った時、商品は店舗用の什器に押し替えて、空いた  
ELF バケットは早急に、導入市場へご返却ください。

**導入市場(ELF バケット適正利用市場)一覧 2010年9月現在**

北海道 札幌花き園芸株式会社	石川県 株式会社金沢花市場地方卸売市場
青森県 株式会社青森花丹	富山県 株式会社富山中央花き園芸
宮城県 株式会社仙花	長野県 株式会社長野中央園芸市場
宮城県 仙台生花株式会社	静岡県 株式会社沼津生花地方卸売市場
宮城県 株式会社石巻花丹園芸	静岡県 株式会社すずが花き卸売市場
秋田県 秋田生花株式会社	静岡県 株式会社静岡花き園芸卸売市場
福島県 株式会社福島花き	愛知県 株式会社名港フラワープリッジ
福島県 株式会社いわき中央生花	愛知県 株式会社 JFP
福島県 郡山花き株式会社	愛知県 株式会社名古屋花き卸売市場
茨城県 株式会社茨城水戸中央花き市場	三重県 株式会社伊勢生花地方卸売市場
茨城県 北原美花き株式会社	京都府 京都生花株式会社
茨城県 常陸園芸生花地方卸売市場	大阪府 兵庫県花き株式会社 梅田生花市場
栃木県 フロリド株式会社 (とちぎフラワータウン)	大阪府 西日本花き株式会社
栃木県 株式会社宇都宮花き	大阪府 株式会社泉州花丹卸売市場
群馬県 群馬中央園芸株式会社 (群馬総合地方卸売市場)	大阪府 株式会社鶴見花き
埼玉県 群馬中央園芸株式会社 (熊谷花き市場)	兵庫県 株式会社知路生花卸売市場
埼玉県 株式会社埼玉園芸市場	兵庫県 兵庫県生花株式会社 神戸花き
埼玉県 浦安花き株式会社	岡山県 岡山総合花き株式会社
東京都 株式会社フラワータウンアクションジャパン	広島県 株式会社花丹
東京都 株式会社日本総協花き	福岡県 福岡花丹園芸協同組合
東京都 株式会社第一花き	福岡県 久留米花丹園芸協同組合
東京都 東京フラワーボート株式会社	長崎県 長崎花き園芸協同組合
東京都 株式会社花田行花き	熊本県 熊本花き園芸協同組合
神奈川県 川崎花丹園芸株式会社	沖縄県 沖縄花き園芸協同組合
神奈川県 株式会社高尾花き園芸卸売市場	沖縄県 株式会社沖縄花丹卸売市場
神奈川県 横浜花き園芸株式会社	
新潟県 新潟中央園芸株式会社 (新潟園芸卸売市場)	お問い合わせ
新潟県 株式会社新花	JELFA: <a href="http://www.jelfa.net">http://www.jelfa.net</a>
	KANEYA: <a href="http://www.kaneya-hd.com">http://www.kaneya-hd.com</a>

## ★ ELF バケット適正利用マークについて

2011年1月からの新システム導入では、マークはラベル台紙へ印字しての発行となりますが、既に産地オリジナルの台紙をご利用の生産者様へは印刷用データでの発行も可能です。  
詳細は、JELFA および ELF システム事業部へお問い合わせください。