

JELFA 会員の皆様に毎月お届けする最新ニュースです。

## Topics

- ・新システム開発報告 ..2-3P
- ・ELF バケットシステムキャンペーンのお知らせ ...4P

東日本大震災による被災のお見舞いを申し上げます。  
被害に遭われた地域の皆様におかれましては、衷心よりお見舞い申し上げますとともに、  
全ての被災地の一日も早い復旧を心よりお祈り申し上げます。



この度の「東北地方太平洋沖地震」により被災された皆様には心よりお見舞い申し上げます。皆様の一日も早い復興を祈願いたしております。

弊社は切花鮮度保持剤メーカーとして30余年、多種の鮮度保持剤を開発、製造販売を行なってまいりました。近年 ELF バ

## ジェルファ コラム column

### 鮮度保持とは何か？

パレス化学株式会社 技術第二部 第三研究グループ  
グループ長 中島 聡史

ケットをはじめとした湿式輸送の普及に伴い、市場へ流通する切花の鮮度は劇的に良くなりました。切花の鮮度に注目が集まる中、生産者の圃場を訪問する度に強く感じるがあります。それは、花の「美しさ」です。花卉は透き通るように輝き、葉はみずみずしく張りがあります。この「美しさ」を何とか消費者へ届けられないか。

今、「鮮度保持とは何か？」についても一度考えてみますと、鮮度を保持する目的は、顧客満足度をあげることにあります。顧客が満足感を得るのは花持ちだけではなく、蕾がキレイに開花

する、香りもそうでしょう。仮に一週間花持ちしなかったとしても、花本来の美しい姿が見られれば消費者は満足し、また花を購入してくれるのではないのでしょうか。

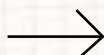
弊社は切花鮮度保持剤のメーカーとして、その花の本当の美しさを保つ鮮度保持剤をテーマに今後も追及し、日本 E L F システム協会様を中心とする各流通段階の方々としっかりタッグを組むことで、それは必ずなうると確信いたしております。

### ELF バケットシステム 新規導入者キャンペーン のお知らせ

2011年6月1日  
～12月30日まで、  
通常使用料の  
50% OFF にて納  
品いたします！  
※初回納品に限り

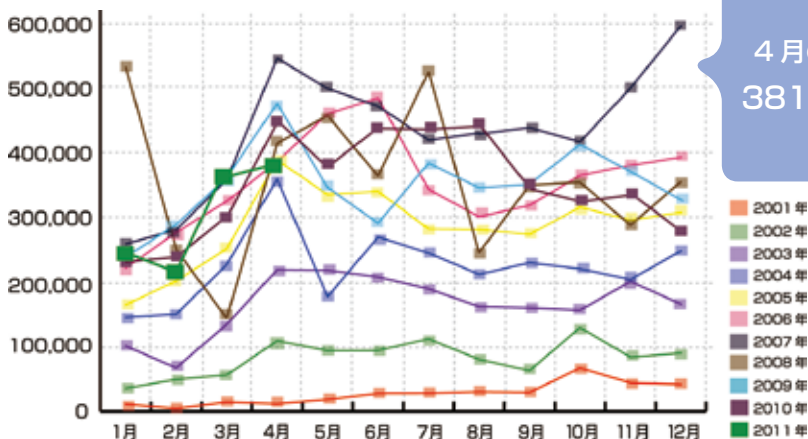


詳しくは  
4ページをご  
覧ください。



### ELF バケット流通量のご報告 2011年4月末現在

#### ★月間流通量



4月の流通量  
381,050 個

総計流通量 32,778,441 (2001年から2011年4月末まで)

# JELFA Cシステム開発会議

これまで、JELFAではELFバケットシステム（Aシステム、Bシステム）を中心に、流通品質向上の取り組みを進めてきました。

Aシステムは、生産者～市場～生花店の流通品質をターゲットにしたシステム。

Bシステムは、ブーケメーカー～売場の流通品質をターゲットにしたシステム。です。

花き流通全体の中で、まだまだ取り組むべきポイントがあると感じています。そこで、JELFAは、新に「Cシステム」の開発をスタートさせました。

より消費者に近い場所で、流通品質への取り組みとその効果を明示するシステムを想定して会議を進めています。2011年3月から協議をスタート。現在はブーケメーカー3社を中心とした、JELFA役員で協議を重ねており、より良いシステムへの構想を練っている段階です。

JELFA新システムへご期待ください！

## Cシステム開発会議メンバー紹介



**理事 石田秀樹** 株式会社サンクス 代表取締役社長

新しいシステムの構築は、想像から生まれます。しかし流通品質の追及は、想像よりも花業界人の先人が、現実に取り組んできました。

もっと簡単に理解でき、そして素早く実行に移せる。そういう仕組みを創る会議を行っております。

お客様の満足度を向上させるには、どうすれば良いか。

品質を上げる事が販売拡大につながる近道と考え、役割と責任を感じながら花業界のお役に立てればと考えております。



**理事 木本孝行** 木本生花株式会社 代表取締役社長

東日本大震災に見舞われた被災地で、お花達が人々に笑顔を与え、心を元気にしています。花の力は素晴らしい！地元の生産者や花店の皆様の一日も早い復興を祈願しています。

私どもは、生産者さんの丹精込めて作った花を、鮮度を保ったまま花売り場に並べ、お客様に届けたい。という気持ちでJELFAは、「C（カスタ）システム」という「カスタマーによるカスタマーの為のシステム」を開発しようとしています。

より理想に近い流通環境こそ、お客様に満足していただき、喜んでいただける花を提供できると信じているからです。近い将来、理想の花売場の登場にご期待ください。

JELFAでは、「流通品質の追求」をテーマに、新システムの開発をスタートしています。今回の会報誌では、その新システム開発「Cシステム開発会議」について、現在の進捗をご報告いたします。

## 会議進捗より

- ブーケメーカー認証および認証ブーケメーカーの店舗づくりをサポートする。
- 「流通品質」を基礎とした、ブーケメーカー認証のシステムとして機能させる。
- 認証を受けたブーケメーカーが管理する販売店舗で本システムを展開する。
- 販売店舗づくりは統一のブランドとして立ち上げる
- ブーケメーカーとしては、このブランドが成功し、結果的にこのブランドを使いたいという店舗が増える→発注が増えることが、が重要。
- JELFAは、このブランドの売場の売上が上がることで、取り組み店舗が増える→結果として全体の流通品質が向上すること、が目的である。
- 事例となる店舗で試験実施をし、実導入を進めて行く。



### 監事 河原利明 有限会社ライズカワハラ 代表取締役社長

ユッケ事件でも分かるように、安い（低価格）商品には安いなりの理由があります。消費者が生花販売において求めているものは、「日持ち」です。これは過去のアンケート調査の答えです。

私たちは「安売り」と称し、実態は販売価格から逆算した会社存続可能原価を探る「価格調整」「原価調整」にエネルギーを使うのでは無く、「お客様の求めている日持ちする花を、どうやって供給し続けるか！！」を考えたいと思います。決して突飛な事・奇抜なアイデアを考えているわけではありません。

花の取扱において、当たり前な事をどこまで出来るのか？そしてそれを持続可能なものにするにはどこまでのレベルにするか？それをやり続ける事で「あの店の花は良い！」と言う評価を消費者から得てリピーターを増やし花消費拡大を目指そうではありませんか！安売り宣伝のチラシなどに頼らず品質でお客様が来て下さる店（売り場）作りに向かって頑張ってください。



### 常務理事 青山松夫 兼弥産業株式会社 代表取締役社長

ELFバケツシステムで、「消費者の方々に花のある暮らしで感動を！！」10年間、黒子役として歩んできました。花の魅力を最大限に引き出す為に、これからも「黒子」としてもっと出来る事が有るのではと取り組んでいます。

末端消費者の方々が、花を楽しんで頂ける事で花を扱う皆の喜びに変わるのではないのでしょうか。生鮮嗜好品「花」を生鮮で・・そんな取り組みをもっともってしていきます。



### 常務理事 佐無田仁 株式会社フラワーオークションジャパン 常務取締役

JELFAは、より消費者に近いところに焦点を当て、流通品質向上について議論を始めました。ELFバケツシステム10年の歴史を振り返りながら、理想の小売現場をつくっていくためです。

顧客の満足をいかに高められるかを現実するため、消費者の目に触れない流通段階のチェック体制をシステムを中心に据えています。“チェック”の機能と仕組みがよりよい環境をつくると信じています。



事務局長 青山兼人 兼弥産業株式会社



事務局 地下智宏 日本植物運輸株式会社



事務局 田中順子 株式会社コルヌコピア



事務局 荒井祐紀 株式会社フラワーオークションジャパン

キャンペーン  
実施中!

# ELF バケットシステム 新規導入者キャンペーンのお知らせ

ELFバケットシステムでは、花き業界応援キャンペーンを実施中です。  
キャンペーンは「新規導入キャンペーン」「現在利用者向け利用料OFFキャンペーン」  
の2つです。以下、事業部からの告知文章です。  
是非、この機会にELFバケットをご利用ください。そして、品質管理の重要な夏を  
乗り切りましょう。



拝啓

初夏の候、貴社ますますご清祥のこととお喜び申し上げます。平素は格別のお引き立て  
をいただき、厚く御礼申し上げます。

さて、兼弥産業(株)ELFシステム事業部では、ELFバケット導入をご検討の皆様が期間限定ではあ  
りますが、新規導入者向けの特典をご用意いたしました。

記

■初回納品時に限り、通常の利用料の50%OFF(現品添付)にて納品。(上限1000個)

■実施期間 2011年6月1日～2011年12月30日までの納品。

■資格適用 別紙 新規導入者キャンペーン用紙 記入

以上

何かご不明な点がございましたら、

兼弥産業(株)ELFシステム事業部 担当者 青山兼人 愛知県知多郡南知多町大字豊浜字須佐ヶ丘34  
TEL 0569-65-1256 FAX 0569-65-2230 までお問い合わせ願います。

同時に現在の利用者様向けのサマーキャンペーンも行っております。

詳細はELFシステム事業部または、ご利用の供給代理店へお問い合わせください。

## がんばろう切花!! 暑い夏でも安心品質・鮮度保持流通

夏の暑さは、切花を取り扱う我々にとって、産地から消費者まで鮮度ある安心品質の切花を  
届けるために十分な対策をとらなければならないシーズンです。  
品質対策に努めましょう。



★次号告知：7月号はJELFA調査報告号の予定です。

※回覧してください。なお、各部署や個人宛など社内の複数発送も賜ります。ご連絡ください。



JELFAのホームページ

セミナーの報告など様々な情報を公開しています。

<http://www.jelfa.net>

発行：特定非営利活動法人 日本ELFシステム協会

編集：JELFA事務局

東京都大田区東海2-2-1 大田市場花き部FAJ内新館4階

TEL/FAX 03-3799-5817

E-mail jelfa2002@jelfa.net

郵送先 〒143-8721 大田市場内郵便局 私書箱39号

JELFA  
NPO法人  
日本ELFシステム協会